

Produktbeskrivning

CFL – Tryckregulator med flödesmätning

CFL Version B03

Introduktion CFL

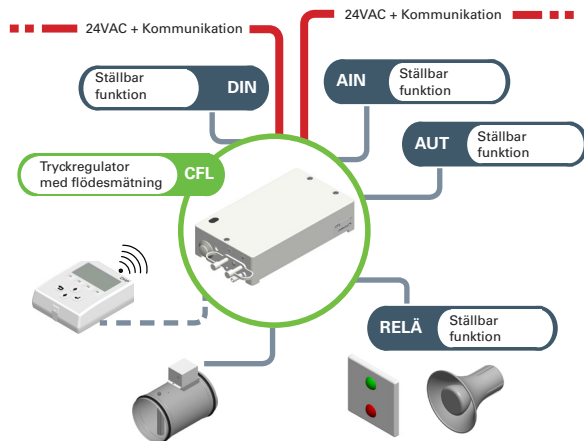
Tryckregulatorn CFL med flödesmätning är fabrikskalibrerad och ingår i Lindinvents smarta spjäll och mätenhet DCV-CF.

Funktion

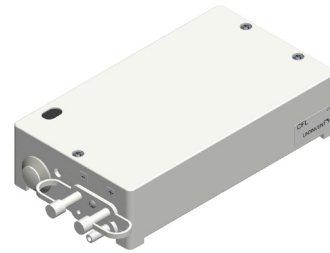
- Kan konstanthålla tryck i ventilationskanal.
- Kan mäta luftflödet.
- Kan tryckoptimeras via LINDINTELL för att erhålla lägsta tryck och ljudnivå i tillhörande don.
- Kan tryckoptimera aggregat med hjälp av LINDINTELL för lägsta energianvändning.
- Skyddar efterföljande enheter från varierande tryck vilket ökar livslängd och undviker självsvängning.
- Kan anslutas via nod-ID till kommunikationsslinga (CAN) för åtkomst och kommunikation med andra samverkande noder eller system via LINDINTELL eller Gateway NCE med ModbusTCP/RTU.
- Regulatorn har ett stort antal parametrar som kan avläsas och styras från LINDINTELL/LINDINSPECT via CAN.

Anslutningar för In- och ut signaler

Ett antal utrustningar/funktioner kan knytas till regulatorn. Om utbyte till överordnade system önskas men inte kan ske via Modbus kan istället ett antal funktioner definieras till regulatorns in- och utgångar.



Anslutningsschema CFL. Regulatorn ansluts till spänningsmatnings- och kommunikationsslingan via Lindinvents standardkabel med två ledare för spänningsmatning och två partvinnade ledare för kommunikation. Samma kabel används för inkoppling av spjällmotor och andra tillbehör.



CFL – Tryckregulator med flödesmätning.

Användargränssnitt

- Server med LINDINTELL/LINDINSPECT via CAN.
- Inloggning direkt på regulatorn via handenhet DHP (IR- alternativt trådbunden kommunikation)
- Fast väggpanel FLOCHECK P (Trådbunden kommunikation direkt på CFL)

LINDINTELL/LINDINSPECT

LINDINTELL är det mjukvarupaket som installeras på en central server som samordnar alla optimerings- och övervakningsfunktioner i Lindinvents systemuppbyggnad för klimatstyrning och skyddsventilation. LINDINTELL har bl.a. funktioner för optimering, överstyrning och friprogrammering.

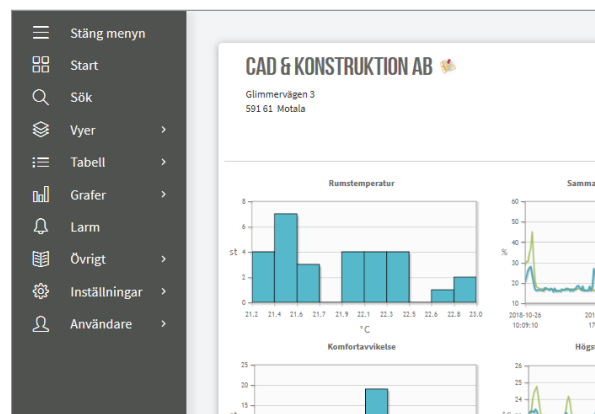
LINDINSPECT är ett Webbgränssnitt som är utvecklat för att användas med LINDINTELL.

Kontroll och larm

System med LINDINTELL/LINDINSPECT kan logga flöden kontinuerligt och sätta larmflagga vid eventuell avvikelse. Genom att montera FLOCHECK P som fast panel kan larm indikeras både akustiskt och optiskt.

Kalibrering

CFL levereras fabrikskalibrerad. Förenklad driftsättning är möjlig genom att ange kanaldiameter eller K-faktor samt placering på till- eller frånluftskanal.



Detalj från startsida i LINDINSPECT som är Lindinvents webbgrenssnitt där CFL liksom övriga anslutna noder kan visualiseras och administreras.

Produktbeskrivning

CFL – Tryckregulator med flödesmätning

CFL Version B03

Tekniska specifikationer CFL

Allmänt

Dimension

176 x 100 x 44 mm (LxBxH)

Temperaturgränser

Drift: 10°C till 40°C; <85% RF

Lagring: -20°C till 50°C; <90% RF

Material

Kapsling i polystyren

Nettovikt

0,3 kg

Färgkulör

RAL 9003

IP-klass

Kapsling håller IP53

Elsystem

Matningsspänning

24 VAC

Effekt

1,5 VA

CE-märkning

Uppfyller EMC och lågspänningsdirektivet

Tryckmätning

Tryckgivare

CFL är utrustad med en intern tryckgivare

Intervall

Rekommenderat intervall: 5-500 Pa

Tolerans

± 5 % eller minst ± 3 Pa

Prestanda

Hastighet: Förändring reglerad inom 4 s (95% inom 3 s)

Flödesmätning

Flödesgivare

CFL är, förutom en tryckgivare, även utrustad med en flödesgivare integrerad i regulatorn.

Intervall

Rekommenderat intervall: 0.5–6.0 m/s

Maximalt intervall: 0.2 - 7.0 m/s

Notera: I laboratorier bör man inte gå lägre än 0.5 m/s

Tolerans

± 5 % eller minst ± x l/s (x = kanalarean i dm²)

Anslutningar

- 2 st plintar för 24 VAC + Kommunikationslinga(CAN)
- 1 st 0-10 VDC analog ut för spjällmotor
- 1 st 0-10 VDC analog in för återkoppling från spjällmotor
- 1 st generell 0-10 VDC analog in
- 1 st generell 0-10 VDC analog ut
- 1 st generell digital in
- 1 st relä (24VAC eller switch-funktion)
- 1 st IR-port
- 1 st modular jack RJ45 - för anslutning av användarpanel DHP eller FLOCHECK P.

Kompletterande produktdokumentation CFL

Tabell 1: Kompletterande dokumentation till CFL som finns tillgänglig via produktens hemsida under produkter på www.lindinvent.se

Dokument	Finns	Finns ej	Kommentar
Installationsanvisning	●		Kombinerad installationsanvisning för CFL och tryckstyrning med flödesmätning DCV-CF (Montage+inkoppling)
Driftsättningsanvisning	●		Redovisar den kompletta menystrukturen med inställningar
Underhållsinstruktion		●	Betraktas som underhållsfri
Yttre förbindningsschema	●		
Miljövarudeklaration	●		För bedömning hos Byggarubedömningen
Brukarinformation		●	Ej relevant
Modbuslista	●		
AMA-text	●		

Produktdokumentation finns att ladda ned via www.lindinvent.se/produkter/



Kontakt

www.lindinvent.se
Tel: 046-15 85 50

Lindinvent – Smartare inneklimat. Grönare fastigheter.

Företaget erbjuder produkter och system för att styra ventilation, belysning, solavskärmning och lokalutnyttjande. Utrustningar och klimatlösningar utvecklas för kontor, skolor, sjukhus, laboratorier och liknande arbetsmiljöer. Lindinvents system samverkar för att ge hög inomhuskomfort och lägsta möjliga energianvändning.