

LEVERANSENHET

ICI-FM-200 levereras som en enhet bestående av spridardel och donlåda.

HANTERING VID UPPACKNING

Don packas i eget emballage med märkning. Flera don packas sedan som regel på gemensam pall.

Låt stå!

I väntan på montering förvaras donen säkrast på pall i originalemballaget. Dammskydd och transportskydd, se grönmarkering i figurer nedan, lämnas kvar på don tills driftsättning.

UPPHÄNGNING

Avsett för horisontellt montage

ICI-FM är liksom Lindinvent's övriga taktilluftsdon avsett för horisontellt montage.

Vid pendling

Montera den medföljande upphängningsbygeln på ovsidan av donet via skruv (M8x20). Skruven medföljer donet.

Notera: Maxlängden på M8-skruven är 20 mm.

Vid diktmontage

Använd två vinkelprofiler som skruvas i sidan på donet.

Notera: Inga tillkommande infästningar får göras på ovsidan av donet.

Grepp vid lyft

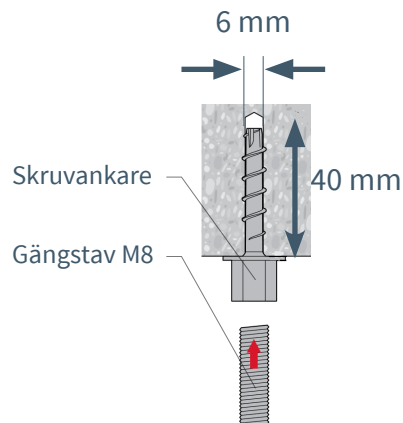
Donet greppas med båda händer om spridardelen, med transportskydden kvar på plats, för ökad stabilitet och greppvänlighet. Skyddsplast och transportskydd lämnas kvar på donet.

KANALANSLUTNING

Tag bort plastskyddet för kanalinnloppet. Normalt förfarande följs vid kanalanslutning. Anslutning: Ø 200 mm.

REAKTIVT DON

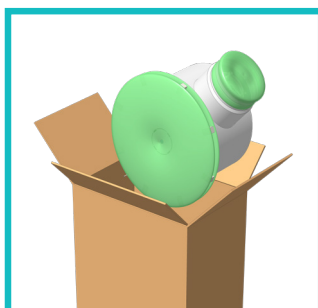
ICI-FM saknar helt elektronik och ansluts därför inte till CAN-slingan med strömförsörjning. Sensorer och andra tillbehör kopplas in på den kanalmonterade rumsklimatstyrning som fördelar tilluften till donet.



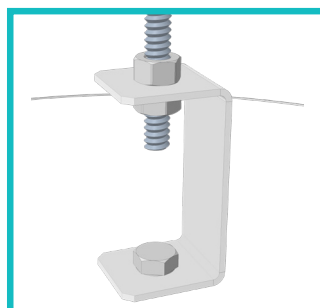
Exempel på infästning i bjälklag.



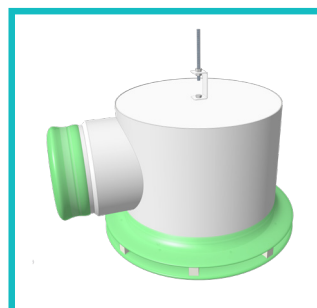
U-beslag. Monteras på ovsidan av donlådan via medföljande skruv (M8x20).



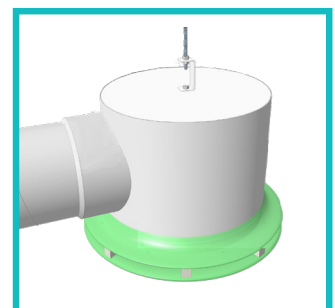
ICI-FM levereras i kartong med dammskydd över spridardel och kanalanslutning.



U-beslag på ovsidan av donlådan monterad via medföljande skruv (M8x20).



Upphängt don via gängstång före kanalanslutning.



Efter kanalanslutning: Dammskydd lämnas kvar till driftsättning.

DEMONTERING AV SPRIDARDEL

A. Lossa säkerhetsskruv och bajonettfattning
Spridardelen sitter säkrad i donlådan med en plåtskruv. Skruven lossas. Ta tag med båda händer om spridardelen. Ha beredskap för att ta emot spridardelens tyngd när den lossnar från donlådan. Vrid moturs tills spridardelen lossnar.

B. Säkerhetslinan

En monterad spridardel ska alltid vara säkrad i donlådan via en säkerhetslina. Service av donet ska göras med spridardelen hängande i sin säkerhetslina.

C. Koppla loss spridardel helt från donlådan

Notera var säkerhetslinan ska anslutas igen vid inkoppling innan en spridardel helt lösgörs från sin donlåda.

Lösgjord spridardel

Donlådan till ICI-FM får inte lämnas med spridardelen fritt hängande utan uppsikt.

MONTERING AV SPRIDARDEL

A. Säkerhetslinan

Spridardelen ska alltid vara säkrad i donlådan via säkerhetslinan innan den fästs med bajonettfattning i donlådan.

B. Bajonettfattning och säkerhetsskruv

Ta tag med båda händer om spridardelen. Vrid medurs tills spridardelen vridits in till botten i samtliga bajonettfattningar. Säkrad Spridardelen i donlådan med en plåtskruv.

Att uppmärksamma kring spridardelen

- Centralt placerade öppningar enbart för att efterlikna det aktiva donet.
- Löstagbar via bajonettfattning med säkerhetsskruv.
- Säkrad i donlådan via ett säkerhetssnöre.
- Invändig rödmarkering visar var säkerhetssnöret ska fästa.

